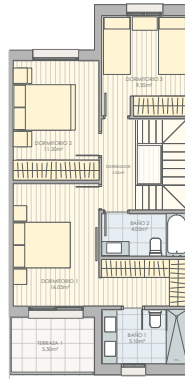
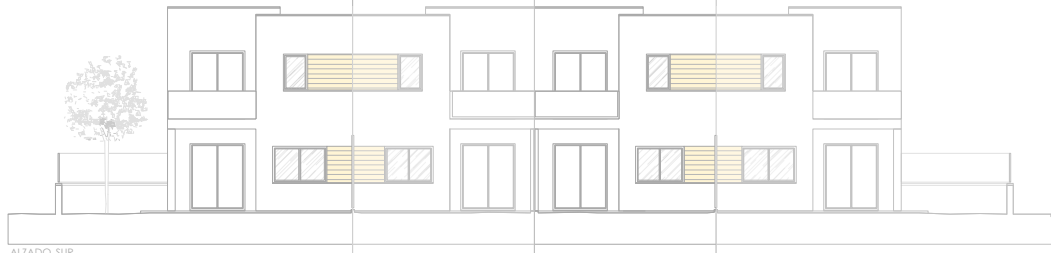


PLANTA ALTA



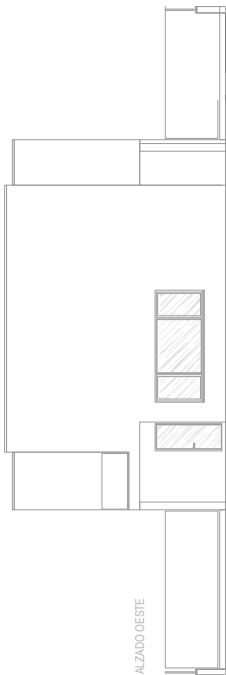
PLANTA ALTA



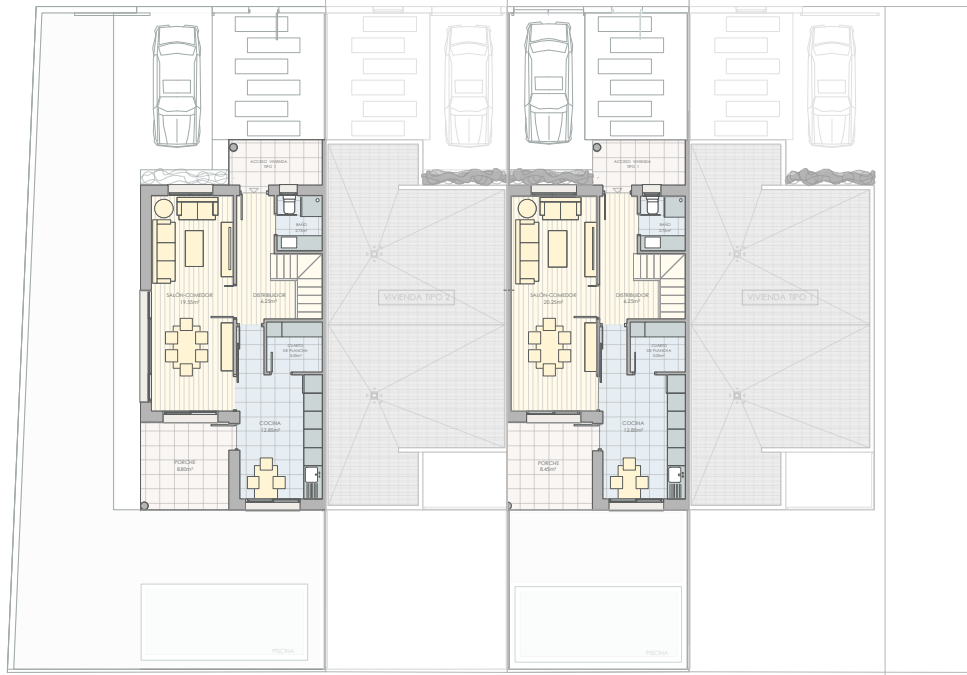
ALZADO SUR



ALZADO NORTE



ALZADO OESTE

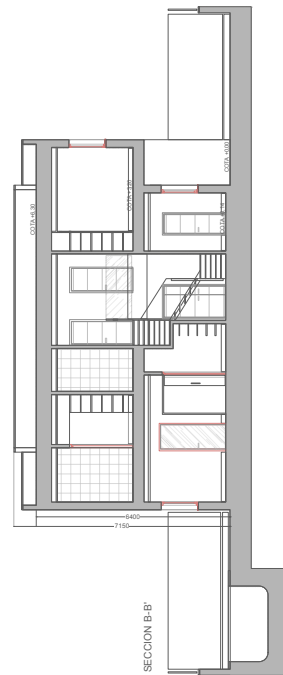


PLANTA BAJA

PLANTA BAJA

TIPO 1 ESQUINA

TIPO 2 PAREADA



SECCION B-B'

<p>00</p> <p>PLANO</p>	<p>Título</p> <p><b>PROYECTO BÁSICO DE 16 VIVIENDAS UNIFAMILIARES ADOSADAS (FASE 1)</b></p>		<p>Escala</p> <p>1/250 en A3</p>	<p>Arquitecto</p> <p><b>RAFAEL LARIO PARRA</b></p>		<p>Lario</p> <p>ARQUITECTURA</p>
	<p>Plano</p> <p><b>Generales Tipo 1 y 2</b></p>	<p>Lugar</p> <p>Calle Curro Romero y calle Manuel Rodríguez</p> <p>Localidad</p> <p>Pozo de Guadalajara</p> <p>Provincia</p> <p>Guadalajara</p>	<p>Orientación</p> <p>⬇</p>	<p>Promotor</p> <p><b>LMC ARCHITECTURE &amp; DEVELOPMENT</b></p> <p>B10526440</p>		